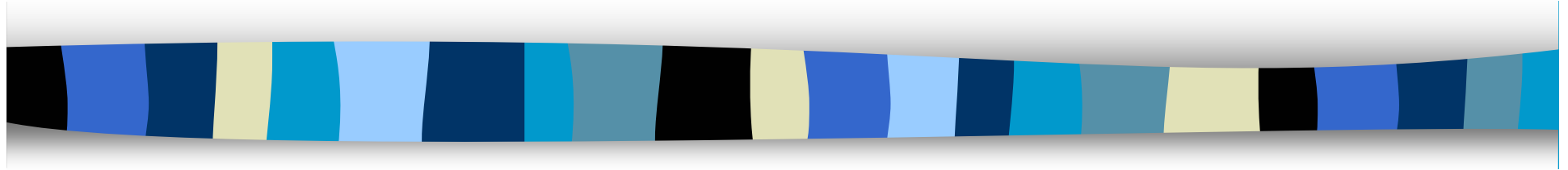


# ESTADÍSTICAS ACTUALIZADAS DE CALIDAD DEL AIRE EN LA REGIÓN METROPOLITANA - 2002- 2006



15 MARZO – 17 SEPTIEMBRE



# Estadísticas actualizadas al 17 Septiembre de 2006

	AÑOS				
	2002	2003	2004	2005	2006
<i>ALERTAS CONSTATADAS período</i>	17	21	9	4	14
<i>PRE EMERGENCIAS CONSTATADAS período</i>	7	4	2	2	3
<b>TOTAL EPISODIOS CONSTATADOS período</b>	<b>24</b>	<b>25</b>	<b>11</b>	<b>6</b>	<b>17</b>
<i>Máximo ICAP período</i>	<b>384</b>	<b>380</b>	<b>349</b>	<b>313</b>	<b>376</b>
<i>Promedio Concentraciones PM10 para el período (<math>\mu\text{g}/\text{m}^3</math>)</i>	<b>82</b>	<b>91</b>	<b>80</b>	<b>76</b>	<b>93</b>
<i>Fecha último episodio</i>	17-jul	10-ago	17-jul	28-jul	2-ago

**Año 2006: A la fecha**



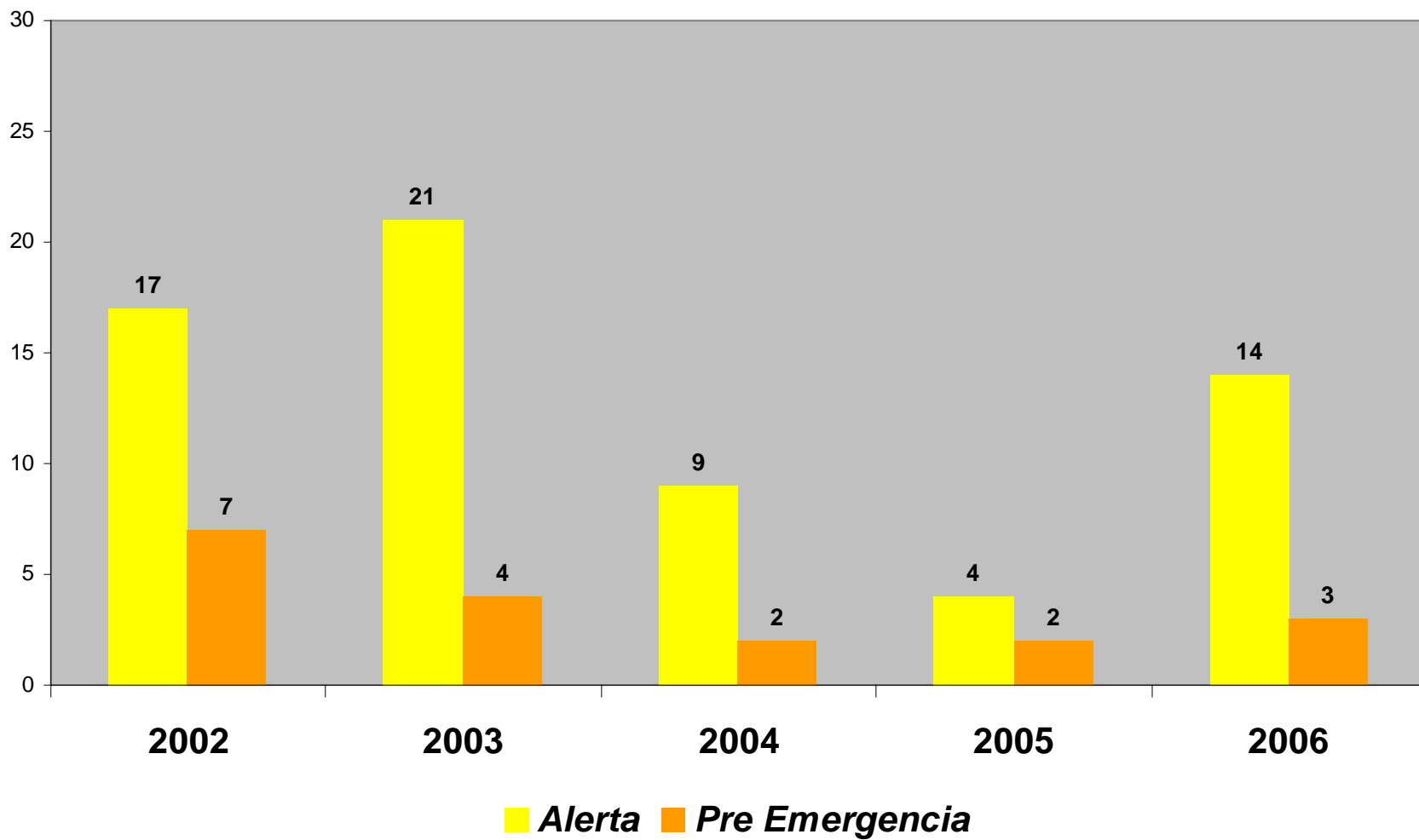
# Episodios Constatados y Decretados año 2006

<i>RESUMEN EPISODIOS AÑO 2006 (a la fecha)</i>		
	<i>DECRETADAS</i>	<i>CONSTATADAS</i>
<i>ALERTAS</i>	<i>21</i>	<i>14</i>
<i>PRE EMERGENCIAS</i>	<i>3</i>	<i>3</i>
<i>TOTAL</i>	<i>24</i>	<i>17</i>

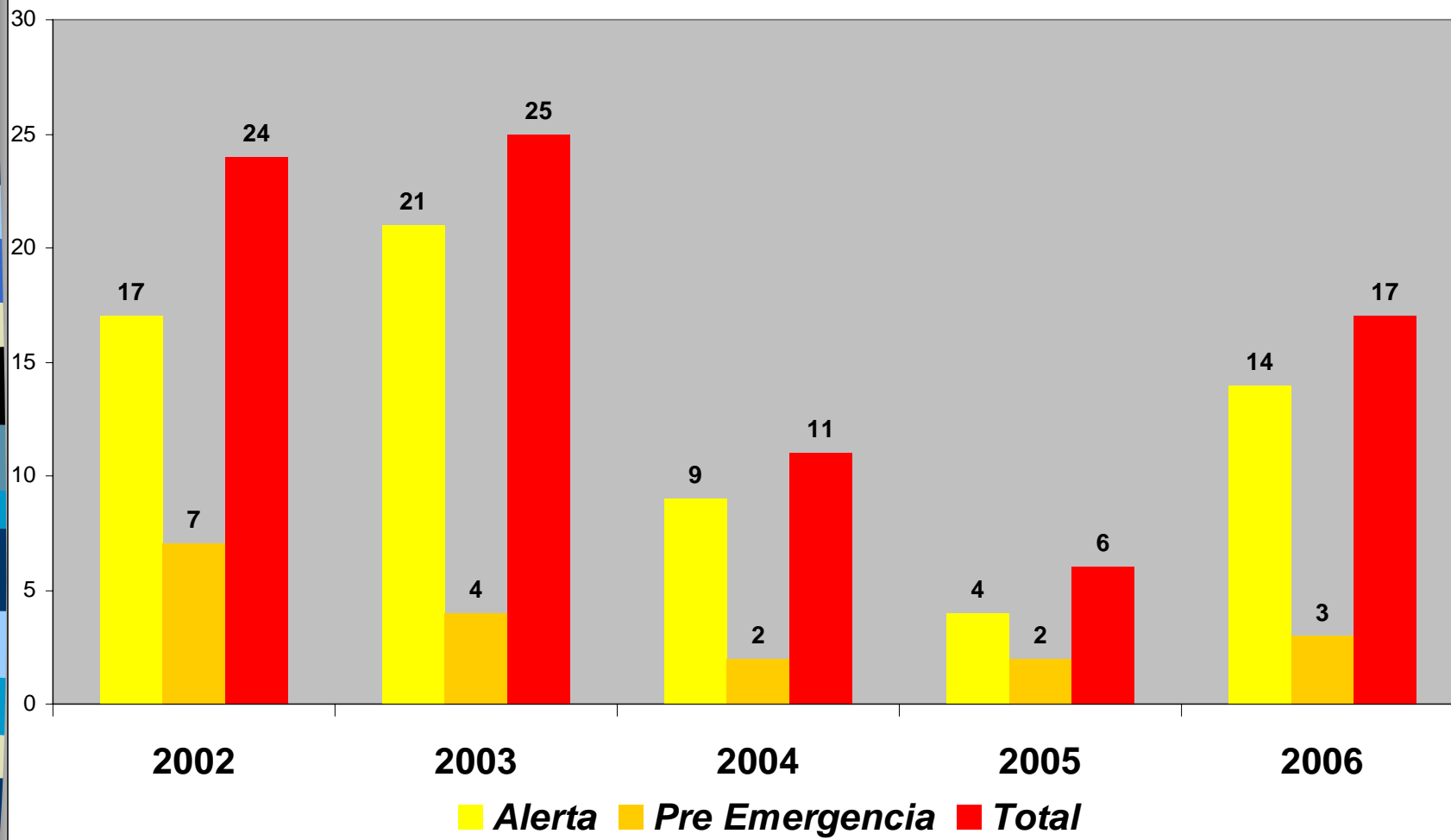
# Historial de Episodios año 2006

AÑO 2006							Acuerdo Decretado vs Constatado  (Si=1, No=0)
Episodio Nº	Fecha	DECRETADO	CONSTATADO				
		Tipo Episodio	Tipo Episodio	Icap	Día semana		
1	09-abr	Bueno-Regular	<b>ALERTA</b>	213	<b>DOMINGO</b>	0	
2	17-abr	<b>Alerta</b>	Bueno-Regular	93		0	
3	19-abr	<b>Alerta</b>	Bueno-Regular	184		0	
4	26-abr	<b>Alerta</b>	Bueno-Regular	122		0	
5	27-abr	<b>Alerta</b>	Bueno-Regular	144		0	
6	29-abr	<b>Alerta</b>	<b>ALERTA</b>	227	<b>SABADO</b>	1	
7	30-abr	<b>Alerta</b>	<b>ALERTA</b>	282	<b>DOMINGO</b>	1	
8	1-may	<b>Alerta</b>	<b>ALERTA</b>	213	<b>LUNES</b>	1	
9	7-may	<b>Alerta</b>	Bueno-Regular	156		0	
10	10-may	<b>Alerta</b>	<b>ALERTA</b>	222	<b>MIERCOLES</b>	1	
	11-may	<b>Alerta</b>	<b>ALERTA</b>	284	<b>JUEVES</b>	1	
	12-may	<b>Pre Emergencia</b>	<b>ALERTA</b>	218	<b>VIERNES</b>	0	
	13-may	<b>Alerta</b>	<b>ALERTA</b>	242	<b>SABADO</b>	1	
14	14-may	<b>Alerta</b>	Bueno-Regular	131		0	
15	19-may	Bueno-Regular	<b>ALERTA</b>	236	<b>VIERNES</b>	0	
16	20-may	<b>Alerta</b>	<b>PRE EMERGENCIA</b>	344	<b>SABADO</b>	0	
17	21-may	<b>Pre Emergencia</b>	<b>ALERTA</b>	236	<b>DOMINGO</b>	0	
18	22-may	Bueno-Regular	<b>ALERTA</b>	253	<b>LUNES</b>	0	
19	23-may	<b>Alerta</b>	<b>ALERTA</b>	256	<b>MARTES</b>	1	
20	12-jun	<b>Alerta</b>	Bueno-Regular	162		0	
21	14-jun	<b>Alerta</b>	<b>ALERTA</b>	262	<b>MIERCOLES</b>	1	
22	15-jun	<b>Alerta</b>	Bueno-Regular	173		0	
23	16-jun	Bueno-Regular	<b>ALERTA</b>	249	<b>VIERNES</b>	0	
24	22-jun	<b>Alerta</b>	Bueno-Regular	158		0	
25	23-jun	<b>Alerta</b>	Bueno-Regular	167		0	
26	2-jul	<b>Alerta</b>	Bueno-Regular	164		0	
27	19-jul	<b>Alerta</b>	Bueno-Regular	178		0	
28	1-ago	Bueno-Regular	<b>PRE EMERGENCIA</b>	351	<b>MARTES</b>	0	
29	2-ago	<b>Pre Emergencia</b>	<b>PRE EMERGENCIA</b>	376	<b>MIERCOLES</b>	1	
						9	

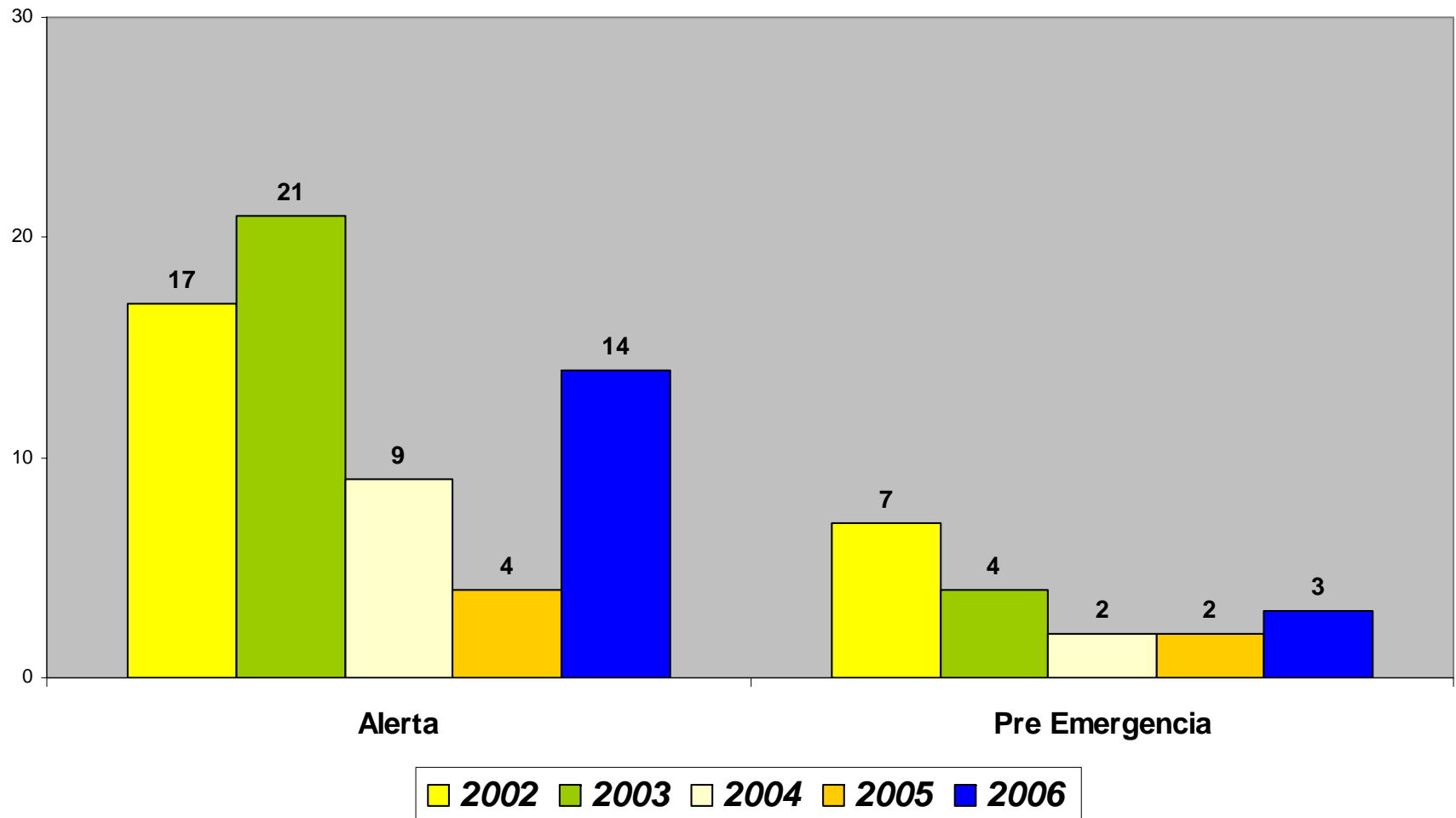
### Episodios Constatados durante el 15 Marzo al 17 Septiembre (2002 - 2006)



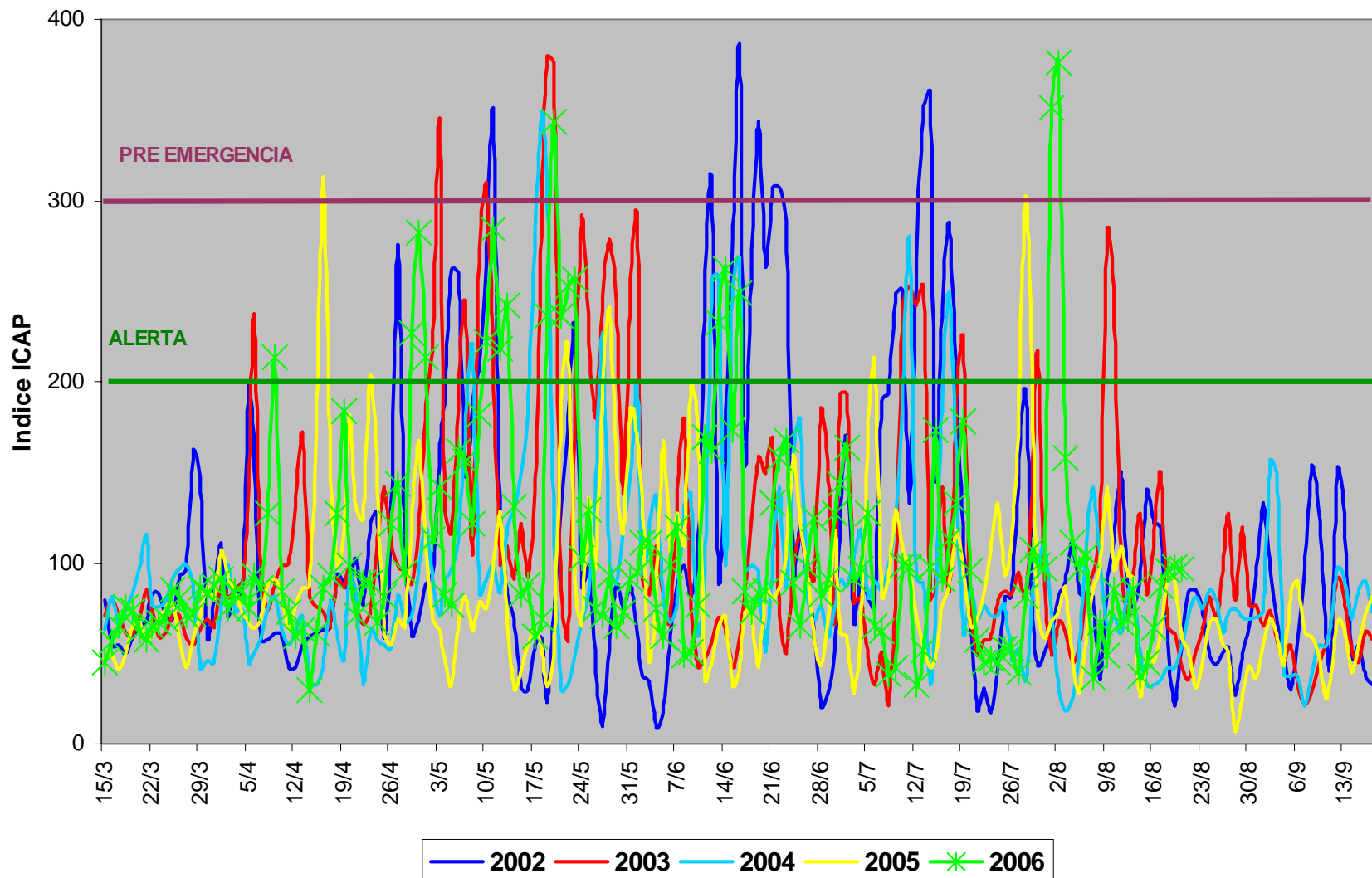
Episodios Constatados durante el 15 Marzo al 17 Septiembre (2002 - 2006)



### Episodios Constatados durante el período invernal 2002 a 2006



### Máximos ICAP diarios registrados en la red Macam años 2002 a 2006 (15 marzo al 17 Septiembre)

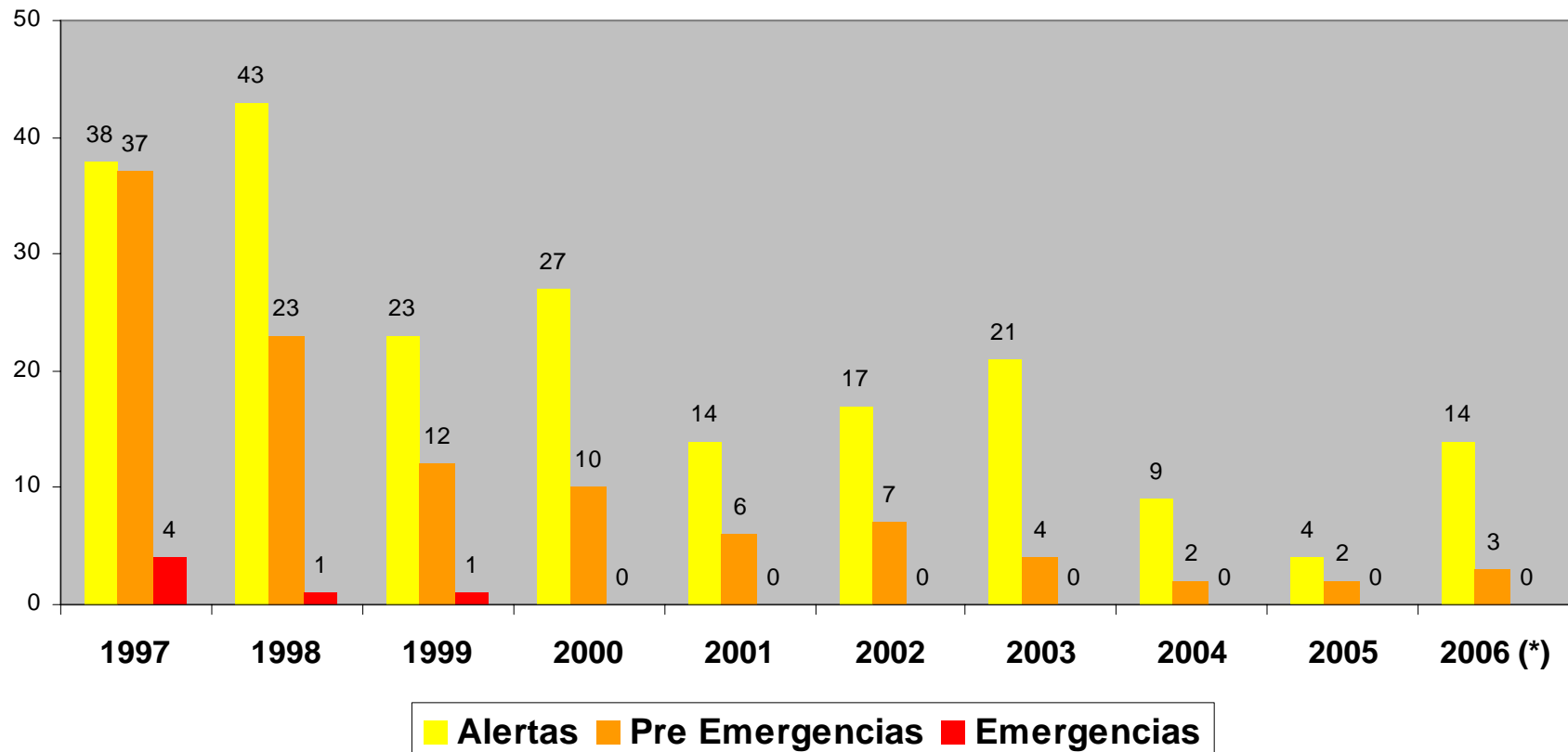




# Comparación 1997-2006 · Igual Período

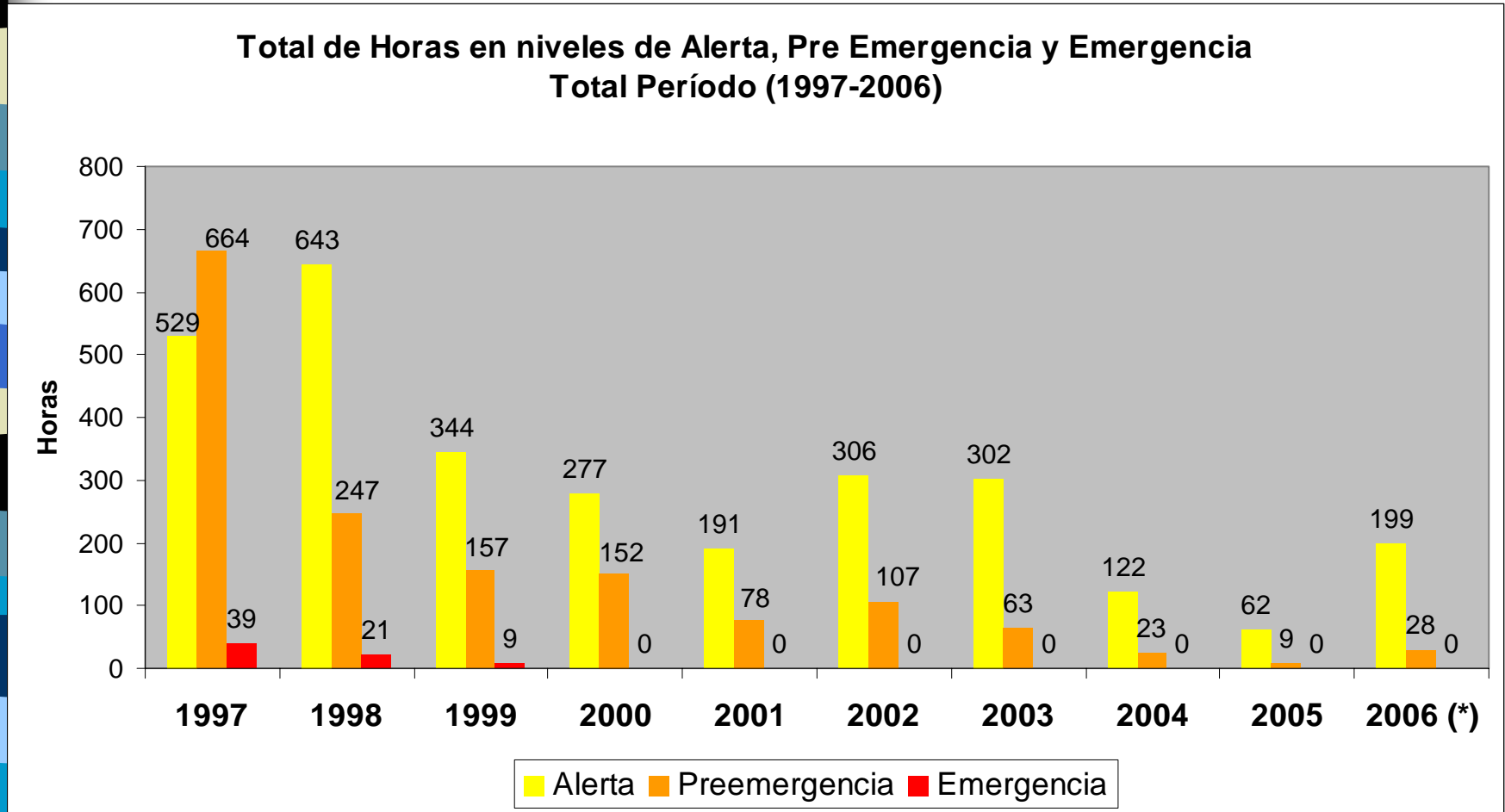
## Episodios de Contaminación Constatados - Total Período Invierno Comparación años 1997 a 2006

(\*) Año 2006: a la fecha



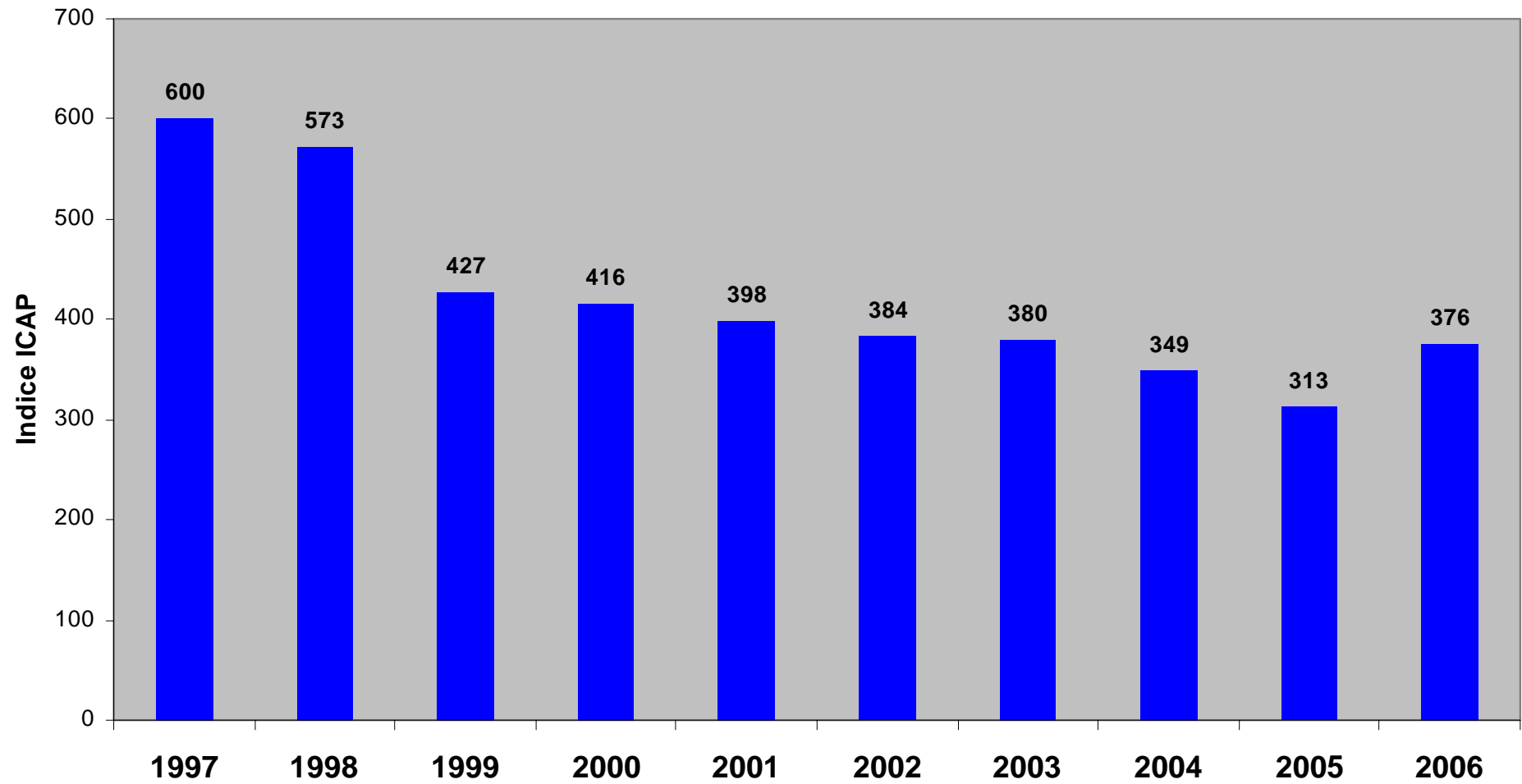
Año 2006: A la fecha

# Horas sobre el Nivel 200, 300 y 500 ICAP



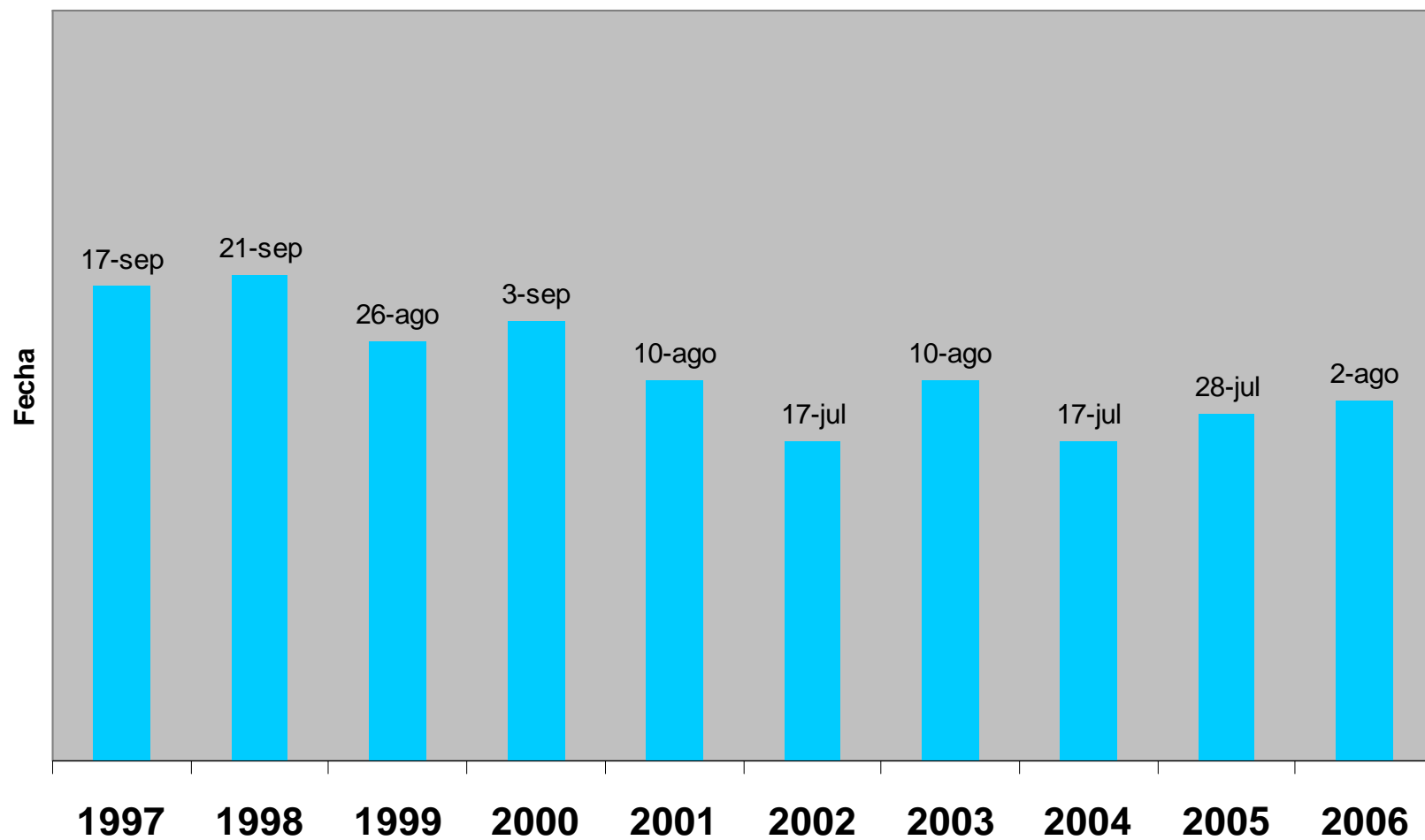
**Año 2006: A la fecha**

## Máximos índices ICAP constatados (1997-2006)



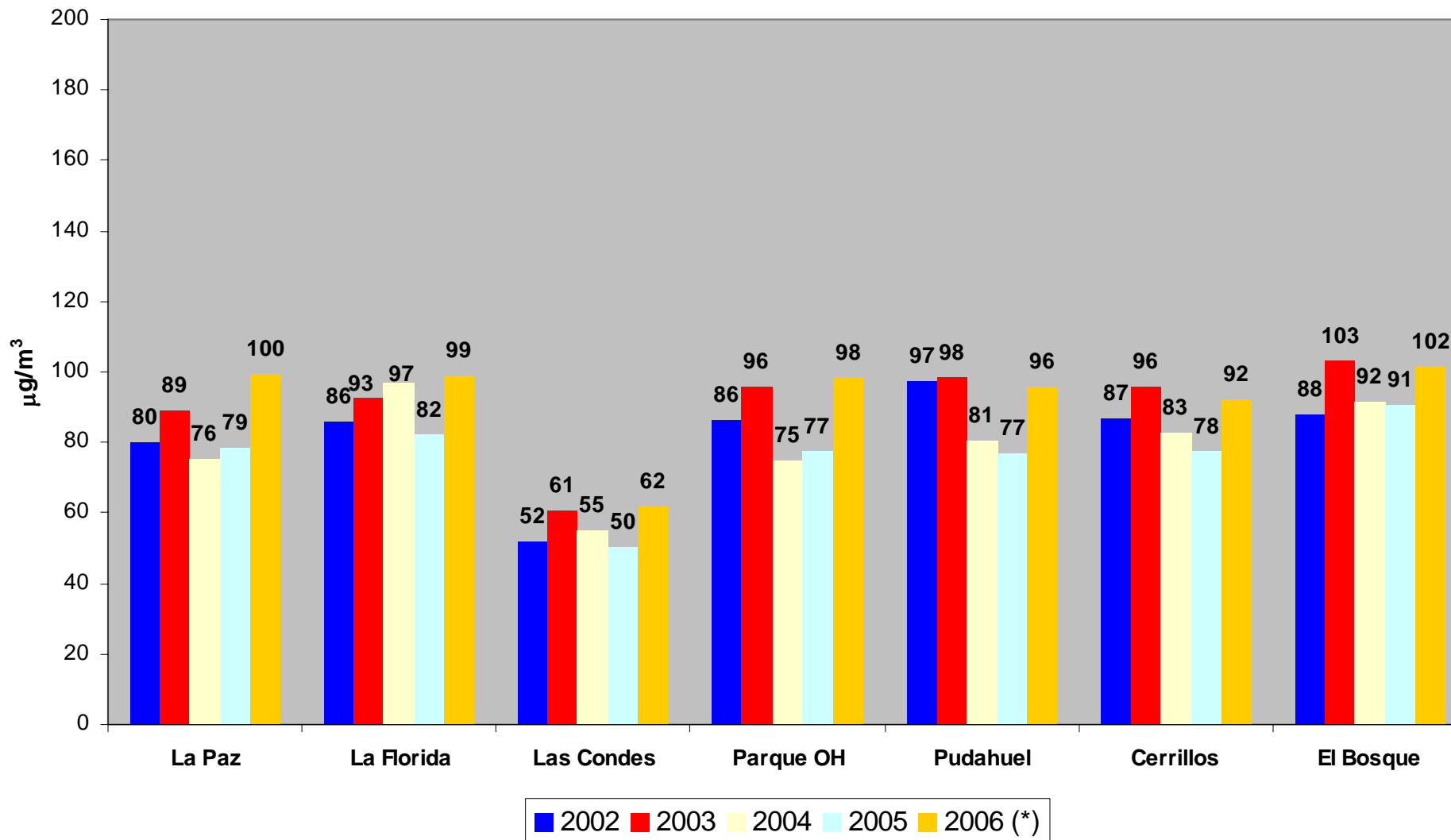
Año 2006: A la fecha

## Fecha Último Episodio Crítico Constatado (1997 - 2006)



Año 2006: A la fecha

### Promedio Concentraciones de Material Particulado registradas en cada estación Total Período (2002-2006)



Año 2006: A la fecha

### Máximos ICAP registrados por Estación Total Período (2002-2006)

