

Aplicación de Supresores de Polvo en Caminos Administración (RCA 104/2007 Considerando 7.1.2.5.6)



Caminos área instalaciones.



- 1. C. Asfaltado
- 2. C. Instalaciones
- 3. C. Chepiquilla

- Asfalto 14,700m2 aprox.
- DustBloc 2,000m2 aprox.
- Petrosoil 15,000m2 aprox.
- Sal 8,800m2 aprox.

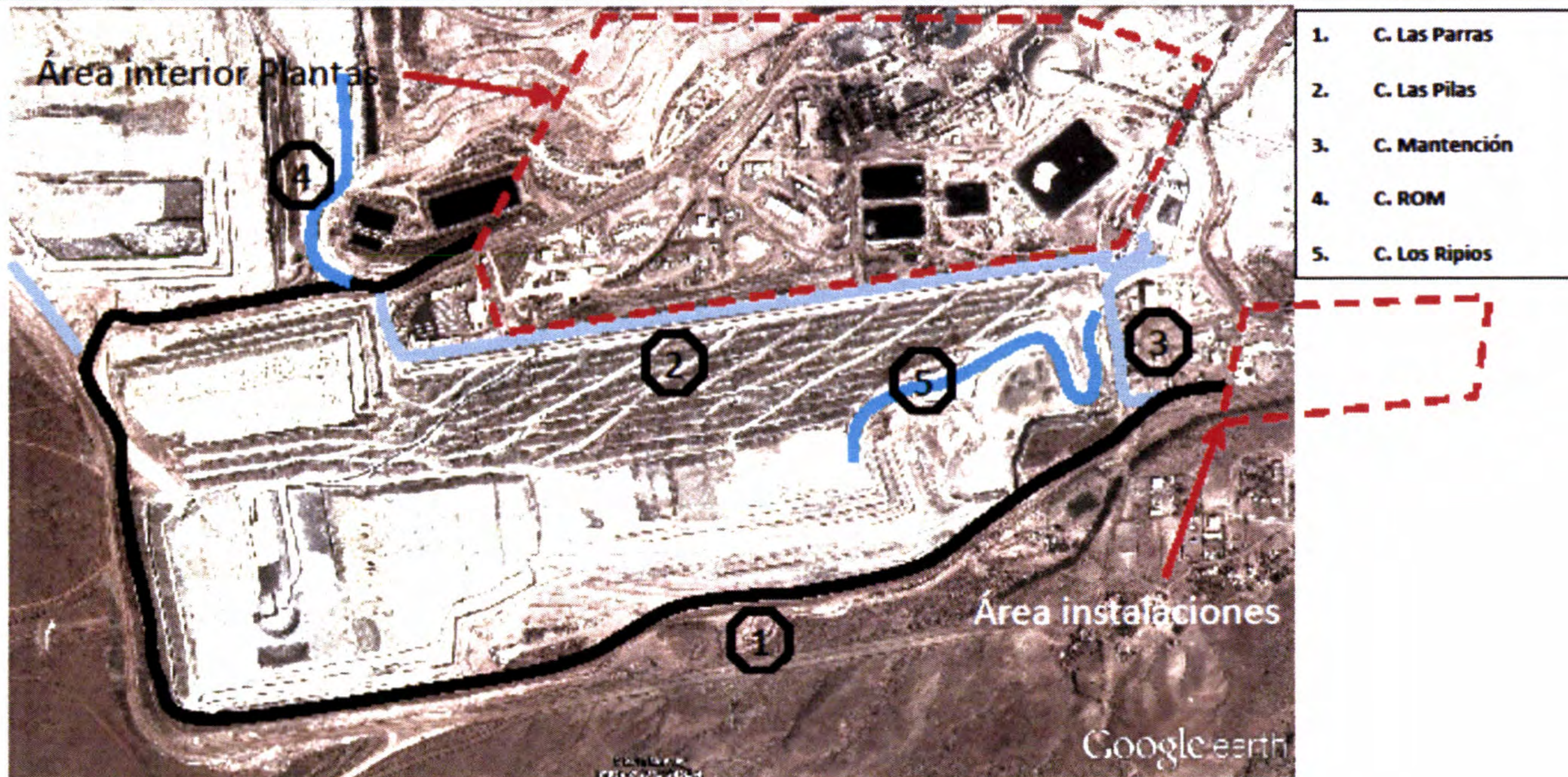
5 Comité de Operación Invierno.

Aplicación de Supresores de Polvo en Caminos Planta

(RCA 104/2007 Considerando 7.1.2.5.6)



Caminos de Contorno Planta.



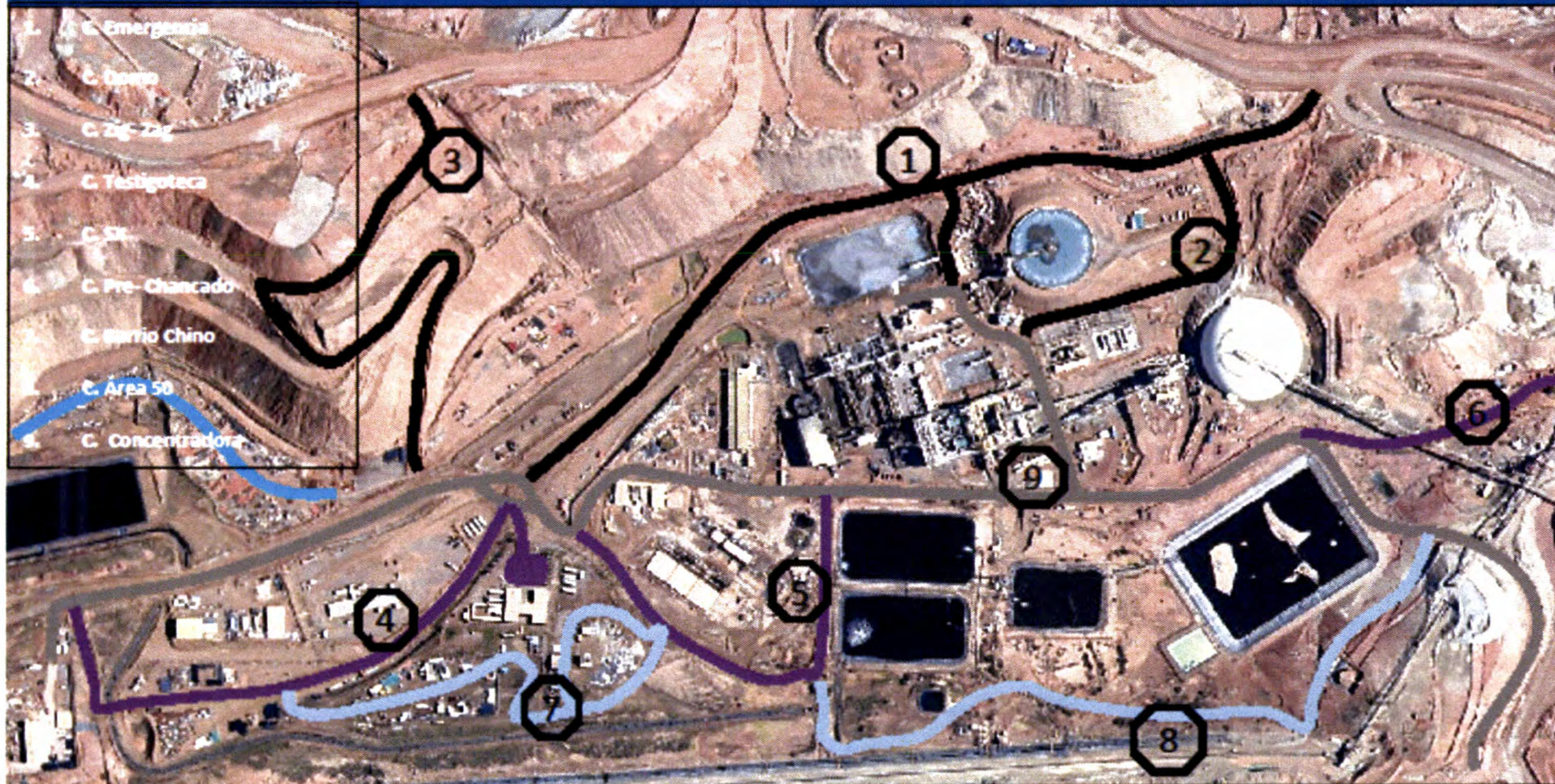
— Petrosoil 23,800m² aprox.
— Sal 9,800m² aprox. — Agua 13,800m² aprox

Aplicación de Supresores de Polvo en Caminos Planta

(RCA 104/2007 Considerando 7.1.2.5.6)



Caminos área interior Plantas.



- Asfalto 12,670m² aprox.
- DustBloc 16,000m² aprox.
- Petrosoil 10,400m² aprox.
- Sal 9,600m² aprox.
- Agua 700m² aprox.

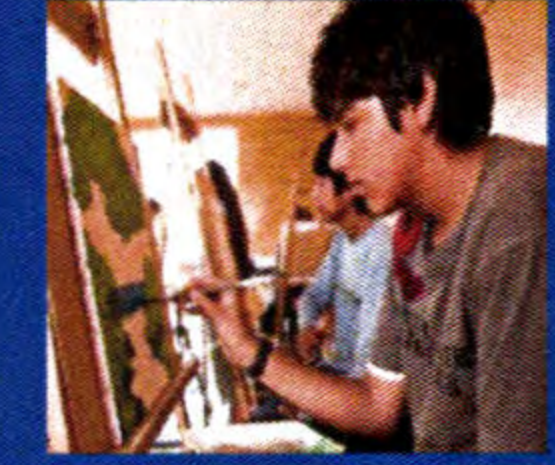
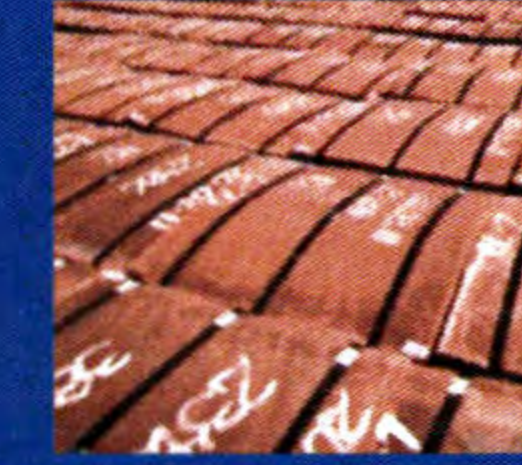
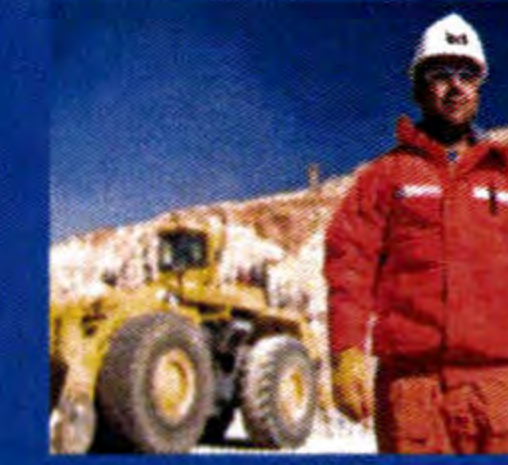
4 Comité de Operación Invierno.

Teck

Teck 100
Celebrando cien años

000513

Aplicación de Supresores de Polvo en Caminos Planta (RCA 104/2007 Considerando 7.1.2.5.6)



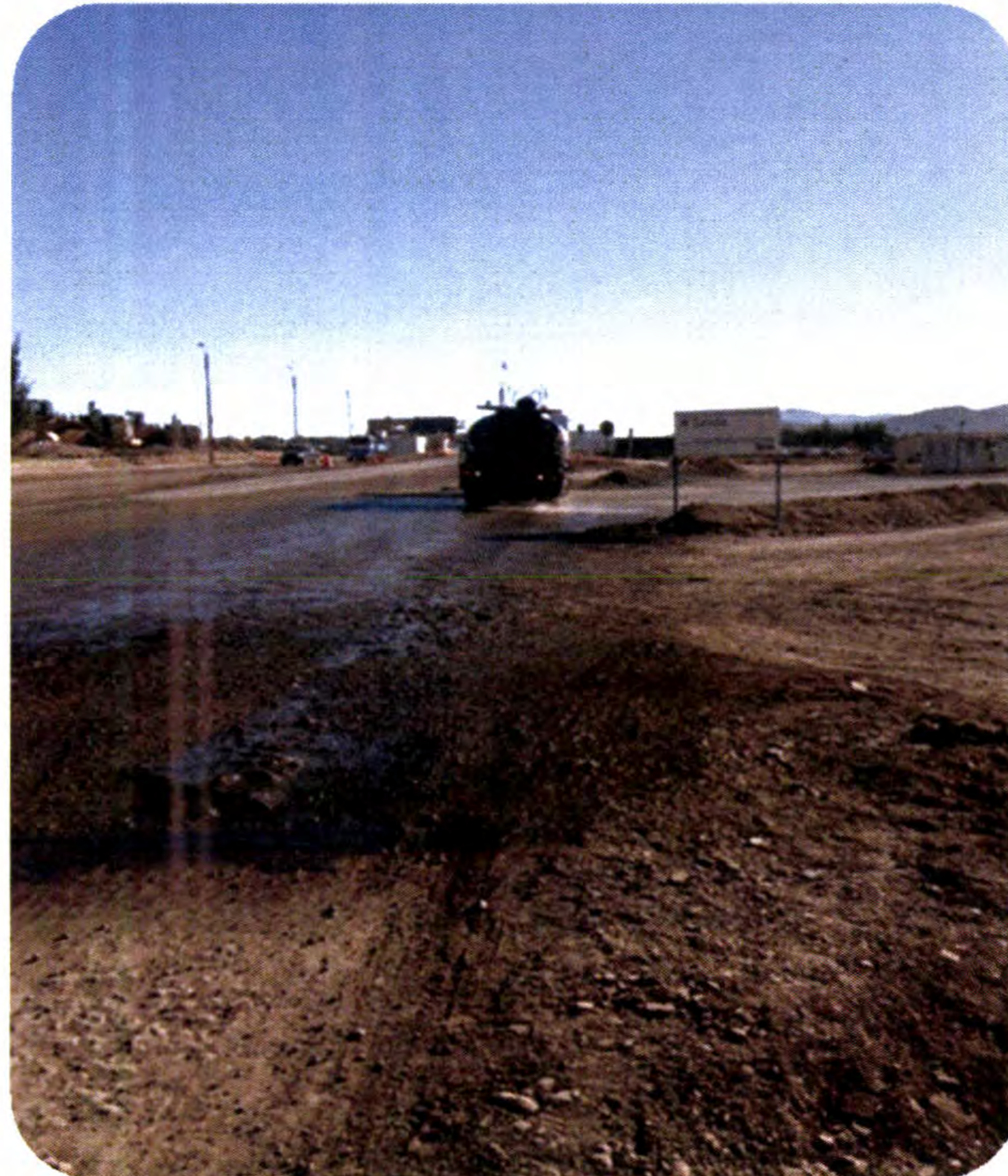
Caminos de D. de Relaves.



1. C. Depósito de Relaves

Sal 38000m2 aprox.

Aplicación de Supresores de Polvo en Caminos Planta y Administración (RCA 14/2010 Considerando 3.3)



Aplicación de Petrosoil, Sal y Agua en caminos Administración y Planta.

Control de Emisiones en Frente de Carguío Mina (RCA 14/2010 Considerando 3.3)



Control de Emisiones en Caminos internos con Agua

(RCA 104/2007 Considerando 7.1.2.5.6)



FLOTA PROPIA
100 M3

WT2



20 m3

WT3



20 m3

WT4



20 m3

WT6



20 m3

FLOTA RESPALDO
Huerta:33 m3



18 m3



15 m3

DUST FIGTHER

Mantenición:
a Solicitud
de Op. Mina

